

HOME DESIGN 設計玩家

www.imhome-design.com 一個玩設計 · 品生活的多媒體 MARCH-APRIL 2015 No.2



Inspired Venues

8位創意玩家帶路 30家玩味生活漫步地圖

Cover Story 台北 黃子佼·跨界玩家 藝術人生 田定豐·勇敢做不一樣的自己

吳東勝·豐順·流動的生活平台 藝人居家裝飾 賴和佳·冠宇和瑞設計總監 蕭冠宇
台中 青埕空間設計總監 郭俠邑·紅點文旅 吳亦穎·小器生活道具 羅家方

Feature People 宜蘭3大園藝展 瑞士SIHH錶展·巴黎Maison&Objet家飾展·科隆imm家具展

Favorite 橫跨兩岸三地飯店知名建築設計師 A8 Concept·奧必概念的剛柔並濟

Favorite 國際知名英國設計師 Kelly Hoppen·知名影評人 傑瑞文·分享6件最愛



Architectural Bespoke

AB Concept
奧必概念的剛柔並濟

撰文 Text | Celeste 圖片提供 Photo | AB Concept

專心致力於闡述空間故事的AB Concept奧必概念，在經過多年的努力已成為國際頂尖大型建築的佼佼者，設計範圍包含國際知名酒店、餐廳、豪宅與建築空間等，完成作品遍及世界各地，並榮獲多項國際大獎的肯定。在台灣，如果你經過台北或台南香格里拉大飯店的話，別忘記駐足你的腳步，前往探看奧必概念專屬的桃花源。





香港 Gloucester Hotel 室內設計

以香港為總部，曼谷是第一分支辦公室，於2014成立的台北辦公室則是奧必設計在亞洲的新生力軍。全員超過70人，由來自12個不同國家所組成的設計團隊，藉由顏學添與伍仲匡帶領，監督建築進展的每一階段，細心編織空間每一輪故事的情節與對話，確保所計劃的設計形式與細節都能到達且超越所預計的完成度與品質。奧必設計所推崇的設計哲學是：「我們為客戶所設計的每一個案子都應能夠永久流傳。我們只選擇且專心致力於能引起我們熱情的案子，因為唯有這樣的案子才能激起我們的情感與共同的想像力，擁有了這樣的基礎，我們便開始撰寫故事與創造設計概念，點綴鋪陳空間的枝節，進而創造實際的空間氛圍及印象。」這次我們將介紹一系列奧必設計的代表性作品，用以激發人們對設計的理想與潛力。

設計的信念與堅持

在奧必設計的作品當中，豪華飯店設計占有相當大的比例，當這些極致奢華的裝潢與裝飾盡入眼簾之際，人們往往只見其外表的金碧輝煌；對此，伍仲匡解釋：「奢華對很多人來說也許等同錢堆積，然而，我卻認為奢華的解釋可以相等於品味與舒適，甚至後者多過於前者。」

除此之外，他們也認為奧必設計的個案有三個中心主旨，分為建築的 (architectural)、量身訂做的 (couturier) 與感官的 (sensual)；建築的功能性與解決在建築上的問題，是設計首要面對的第一個課題，進而為其空間創造出獨特性，量身打造前所未有的裝潢與裝飾，並以人性上的感官來為空間氛圍加以點綴，他們強調，雖然奧必設計的作品給人非常搶眼的第一印象，但是他們最重視的是建築的計劃與功能，唯有基礎穩健，建築才能經得起時間的考驗，盲目追逐潮流，最終會被潮流所淘汰。

Designer Info

顏學添 Terence Ngan · 伍仲匡 Ed Ng

現任 | AB Concept 奧必概念 設計總監

1999年共同創立奧必概念，個人各有所長，一個充武，一個充文，剛柔並濟，使奧必概念有著全方位的發展。從多倫多大學畢業的顏學添是主建築師，憑藉著他對建築視覺化與計劃的專長以及解決複雜建築問題的能力，使他以建造代表性藝術與功能化設計為目標；2010年，知名飯店設計雜誌並提名他為未來建築潮流 (Wave of the Future) 之建築師。

畢業於香港理工大學的主室內設計師伍仲匡，負責空間較具挑戰性層面的部分，無論是裝潢、傢俱、燈飾與所選用的材質，他都精心準則擊客戶的需求，並提前予備所未有的想法與建議，同時他也能確保每個建築都能擁有經典優美的獨特特性。畢業證處的伍仲匡，常常在旅遊中擷取各國的文化與習俗，不斷更替觀看世界的方式與吸收及時的生活潮流，更地幫助他為各樣建築編織出更精彩的故事。(www.abconcept.net)

得獎 | 2014 Shanghai Hotel Qufu • Hospitality Design Awards | Best Public Space • Design et al | Shortlisted • Mandarin Oriental Singapore • The World Spa & Wellness Awards | Winner • 39 Conout Road Hong Kong International Property Awards for Asia-Pacific | Best Design Apartment for Hong Kong • Shang-Xi Four Seasons • The Gloucester Hong Kong • Quality Building Award | Finalist • 2013 Shanghai Hotel Qufu Interior Design Best of Year | Honoree • 2011 W Retreat & Spa Bali Indonesia • Gold Key Awards Winner | Best Guest Room Category • International Hotel and Property Awards Winner | Best Design in "Hotels Over 200 Rooms" Category • Shang Palace, Shanghai La Taipei • IIDA Global Excellence Awards | Honorable Mention Restaurant • 2010 The French Window Hong Kong • Hospitality Design Awards Winner | Fine Dining Restaurant Category



HOME DESIGN設計玩家：為何你們的設計公司名為奧必設計（AB Concept），這其中有任何含義嗎？

AB Concept：我們所設計的每一個建案都蘊含著獨特的故事性，並以兩個核心概念貫穿整體：建築的精準（Architectural Precision）與深入了解每個空間的特色，創造出最合宜的空間調性（Bespoke Sensibility），加以統整出每個建案不同的藝術性。

HOME DESIGN設計玩家：身為一個大型的國際設計公司，對於來自相同或不同文化的客戶，你們有任何相同或不同的對談方式嗎？

AB Concept：我們的客戶來自世界各國，這也可以看出我們所承接的建案非常的多元。我們認真對待每一個所負責的個案，因為每一個案子對我們而言都是獨一無二的，每一個故事所衍出的概念皆不相同，而我們的工作就是依據其本質

來創造最適合的設計。我們考量各個個案的歷史、文化與地理位置而建構出相關的文本，這也就是為什麼我們總是花費許多時間來了解一個地方的文化，企圖從中獲得更特別的角度來賦予作品新生命。

HOME DESIGN設計玩家：奧必設計已有多年的經營時間，你們有曾經遇到挑戰性與困難度都很高的案子嗎？已完成這麼成功的案子，還有什麼類型的案子你們夢想嘗試的？

AB Concept：當W SPA渡假村施工之際，我們的確面臨到許多困難，雖然印尼峇里島的氣候多半都很穩定，但當雨季來臨的時候，不僅許多工程不容易進行，而且在建築設計上我們都需要考量設備的持久延續性；我們必須建造一個不但防水且摩登時尚的大廳，利用開放式設計來使常年自然空氣流通順暢，並且訂製合宜的百葉窗使雨季來臨之際，內部空間能有效隔離雨水與濕氣。



我們認為「設計」是我們詮釋這個世界的另一扇窗，不僅能讓全世界看到我們的設計，我們也透過設計更加了解這個世界不同的角落。我們希望與必設計未來能夠與其他人共同發展設計一個全方位的個案，從個案的發想到內部的各項細節都能夠追尋我們的想法與靈感。

HOME DESIGN設計玩家：身為成功具有華人背景的建筑設計師，你們認為相較於其他西方設計師有怎樣的優勢？

AB Concept：當然我們每一個人都有成長的背景，而這些因素對於我們成為怎樣的人都帶著或多或少的影響。然而，無論是東方或西方的個案，最重要的目標是『解決問題』，而這一點不管到世界上哪個地方幾乎都是一樣的。跟文化差異並沒有直接相關，身為一個設計師，我們必須深切了解我們的個案，從文化上，創造出與其相關的圖形、樣式，並為

其選擇出最合適的顏色與主題。

HOME DESIGN設計玩家：奧必設計在2014年在台北101成立新辦公室，為何選擇台北？

AB Concept：雖然我們現在共有三個辦公室（香港、曼谷與台北），但是我們仍舊隸屬於香港辦公室，有別於其他大型公司，每個辦公室都是獨立作業，我們在不同地區成立辦公室的原因是想收集不同區域最優秀的人才，為我們的共同的個案而努力；台灣日前在科技上的成就有目共睹，這也是我們認為在這裡能夠招募到科技界的頂尖人員。

1. 北區W Hotel餐廳外觀 2. 香港Goucester住宅別墅電燈外觀 3. 上海浦东四季酒店私人早餐室 4. 北區W Hotel大廳外觀 5. 北區W Hotel SPA 休息室 6. 香港39 CONDUIT ROAD住宅商業客廳全景。





Case 1 Shangri-la Hotel Qufu 人文與奢華的極致展現

奧必設計在山東曲阜的香格里拉飯店個案，完整地連結歷史、文化與當地居民的生活，向至聖先師孔子的故鄉奉上最高的敬意，『冥冥中註定』是領學浩伍仲臣對這個個案最深的感受：早在1980年代，熱愛旅遊的伍仲臣在旅途中遇到一群要去曲阜朝聖的學生，一聽到是孔子的故鄉，他便不加思索更改既定的行程，隨著這一群學生前往曲阜，自此，他便對這個山東的城市產生深刻的印象；而當香格里拉集團向奧必設計提出邀請之際，領學浩告知伍仲臣他其實是孔子的第一門生顏回的直系後代，這些偶然的巧合，更鞏定了他們接下這個案子的決心。

香格里拉曲阜是山東第一個國際型大飯店，距離孔廟僅止步行之遙，他們思欲將此飯店建築作為觀光勝地孔廟的延伸，且成為當地居民生活中的一部份，而不是突兀地豎立起一座與當地文化格格不入的巨大大樓。也因此奧必設計將『低調奢華』(Humble Luxury)定為此個案的核心概念，並應用孔子哲學中的『正直』、『尊敬』與『和諧』於空間設計中。整體空間給人一種平衡大器的協調感，所有空間的裝潢與裝飾，皆是主設計師造訪曲阜所有的寺廟與傳統建築，拍下無數的照片後，加以重新製作改良而成，也因此仍保有濃厚的中國傳統風格，卻找不到如出一轍的設計。就連整體建築所採用的主調紅，也是精準地採用孔廟建築的顏色，而以鋼琴烤漆來煥映出摩登時尚感，在香格里拉曲阜，這樣的精心設計的例子，比比皆是。



1.山東曲阜香格里拉大廳外觀。2.大廳外樓梯A。3.大廳元禮區。4.大廳天井區。
5.室製水景池。6.休憩區D。7.大廳休憩區C。





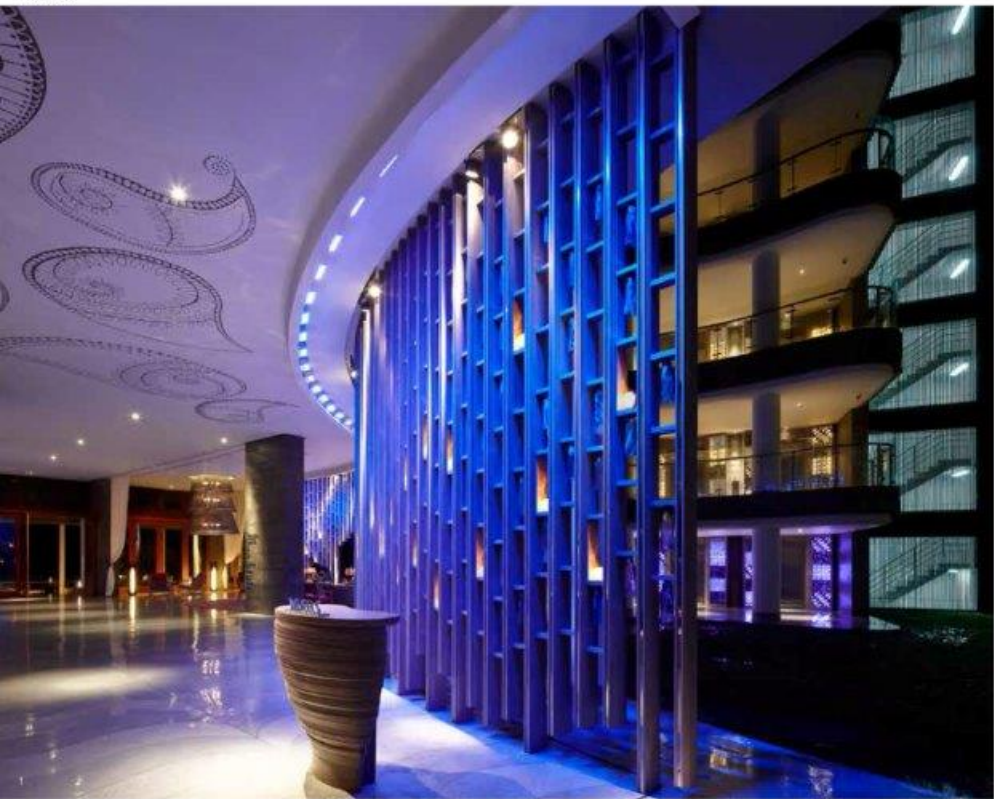
Case 2 Mandarin Oriental Singapore 如雲朵般自由輕盈的SPA體驗

文華東方酒店於新加坡的SPA個案，又再一次驗證了奧必設計對作品超水準的要求與完成度，同樣以當地華人文化傳統為精神，同時也考量其位於赤道的地理位置，為此空間創造一個輕柔、舒緩、舒適的SPA環境業已成為設計師的首要目標。從空間的整體，我們可以觀察到木造百葉窗以及木門與木牆，漸層延伸的天花板，都是中國傳統的建築元素，在設計師的巧手下樞轉有了新的風貌。為了使整個空間更顯得細微柔和，原木質感的空間與地面的馬賽克磚相映成趣，而雲母貝的傢俱裝飾則使玻璃鏡面顯得溫柔不生硬。在色調上，奧必設計採用了深紫色與金色來強化空間的深度，同時也營造出高貴大器感。

在中國傳統繪畫藝術中，雲朵一直是民間常用的主題，而奧必設計以此為中心主旨，以簡約的線條重新設計具現代風格的飛雲；SPA的大門即有雲朵雕刻迎賓，天花板與地板的素雅與繁複雲朵圖樣相互呼應，顧客所使用的鏡子也具有雲朵的風采，在不同的角落都可以欣賞到雲朵圖樣與雲朵層散造型燈；有這麼多輕柔的雲朵環繞，身、心、靈自然也就感覺輕飄舒暢。

1. 新加坡文華東方酒店SPA會客廳。2. 大門入口。
3. 大鏡面。4. 雲朵燈。5. 雲朵散造型燈。







Case 3 W Retreat & Spa Bali Indonesia 打造全方位的渡假勝地

印尼峇里島的W SPA渡假村，共有232間客房與79間不同房間數的獨立別墅，位於最繁華熱鬧的水明漾（Seminyak）一帶，其中已有不少知名的飯店與餐廳，而奧必設計獨樹一格與精益求精的精神，使其成為峇里島海灘最矚目的一顆明珠！

「對於W SPA渡假村這個個案，我們將飯店建築的想像發揮到極致，除了創造子然不同的建築外觀外，加以融合印尼峇里島的當地元素，型塑出小島上絕無僅有的渡假建築。」伍仲匡解釋。整個個案中，明亮多元的色彩大膽地揮灑在各個空間：鮮亮的翠綠色、明艷的亮橙色、活潑的亮黃色與如海水湛藍的顏色，都能使每個造訪的旅客擁有輕快愉悅的心

情；在別墅的外觀上，大刀闊斧採用特異的造型與線條，更讓人有陷入童話王國之感；而尊重當地文化傳統，更是奧必設計不可或缺的設計重點，在飯店大廳的天花板設計，一種向當地文化致敬的想像圖騰，透映著藍紫色的燈光呈現出一種奇異的神秘，而因應當地氣候，大廳採開放性設計，模糊了室內外空間的界限，也讓室內一整年通風優良。在當地的自然取材上，奧必設計採用了當地的熱帶柚木製作出不同的傢俱，同時也使用當地的火山岩來製作檯柱，水磨石來鋪平地板，使熱帶的異國風情，在各種細節鋪陳下，湧然而生。

1 印尼峇里島W SPA渡假村大廳櫃、2 別墅室內泳池、3 開放式主臥、4 大廳一角、5 型塑休閒大廳、6 露天按摩室、7 型塑浴室、8 露天燒烤區。

