

DECO 居家 2017 09 no.178

Top Designers

頂尖建築x空間設計師

www.decoplus.com.tw

居家

DECO

國際時尚
頂級設計
生活美學

Sep no. 178
NT\$200
HK\$50
特價NT\$148

DECO+ 家 裝潢圖集 www.decoplus.com.tw

DECO FOCUS
玩味廚房
混搭材質與色彩

HEADLINE NEWS

芬蘭 | 松木建築造公共桑拿
丹麥 | SPACE10都會農園
美國 | 簡約輕盈無縫結構

DECO FURNITURE

藝術&品味
絕對收藏！精品名椅



Top Designers

年度最佳建築與設計獎項得主
頂尖建築x空間設計師

普立茲克建築獎 西班牙 | RCR Arquitectes
AIA年度最佳建築住宅獎 美國 | Bohlin Cywinski Jackson
WAF年度最佳獨立住宅類大獎 西班牙 | Oliver Hernaiz Architecture Lab
國際酒店及房地產大獎 香港 | AB Concept奧必概念
A'國際設計大獎室內空間與展覽設計類 中國 | XL-MUSE唯想國際
亞洲最具影響力設計獎 香港 | CL3思聯建築設計有限公司



4 717822 008801



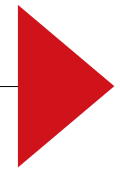
倫敦 | 三一廣場四季酒店餐廳 Mei Ume

AB Concept
創辦人伍仲匡和顏學添

Beauty of Plum Blossoms 餐廳設計美學新指標

文=Tracy 圖文資料提供=AB Concept奧必概念 (www.abconcept.net)

由伍仲匡 (Ed Ng) 與顏學添 (Terence Ngan) 攜手建立的國際知名建築及室內設計公司 AB Concept，其首個位於倫敦的設計項目 Mei Ume 於近期揭幕，為倫敦城內的餐廳設計美學定立新指標。Mei Ume 將與 Anne Sophie-Pic's La Dame De Pic London 一同成為倫敦三一廣場四季酒店的兩間旗艦餐廳。



About AB Concept

自1999年成立以來，AB Concept 已發展成為享負盛名的國際建築及室內設計公司，贏得多個全球知名酒店品牌、豪華地產項目發展商及高級餐廳品牌的認可。由兩位創辦人伍仲匡 (Ed Ng) 和顏學添 (Terence Ngan) 掌舵，AB Concept 被譽為亞洲最富創意及整全思維的國際知名建築及室內設計公司之一。AB Concept 屢次獲得多個業界國際知名的設計獎項及榮譽，包括年度金鑰匙大獎、酒店設計大獎、國際酒店及房地產大獎，設計項目遍布亞太、中東、歐洲等地區。



以歷史背景設為靈感泉源

Mei Ume取名源於中文與日文中的「梅花」，餐廳位於倫敦三一廣場內的倫敦港務局1922總部，該建築物本為昔日歷史上英國與東方國家交易茶葉、絲綢及陶瓷等商品的通商之門。在國際知名酒店室內設計舞台上一直合作無間的伍仲匡與顏學添，以此歷史背景作為設計Mei Ume的靈感泉源。AB Concept創辦人伍仲匡表示：「很榮幸能夠被賦予了這個充滿饒富歷史和傳統意義的項目，這也是我們在英國的首個設計項目，倫敦三一廣場四季酒店的Mei Ume對我們而言是一個相當重要的里程碑，而我們也十分享受著為這個深具意義的項目進行設計。身為一個出身香港的設計師，因為過往的香港因為追求效益而選擇將許多老舊建築拆除重建，現今的香港很少有如同這個項目的歷史建築進行翻新，所以對我們來說這個項目其實也是一個非常特別的挑戰與突破。」



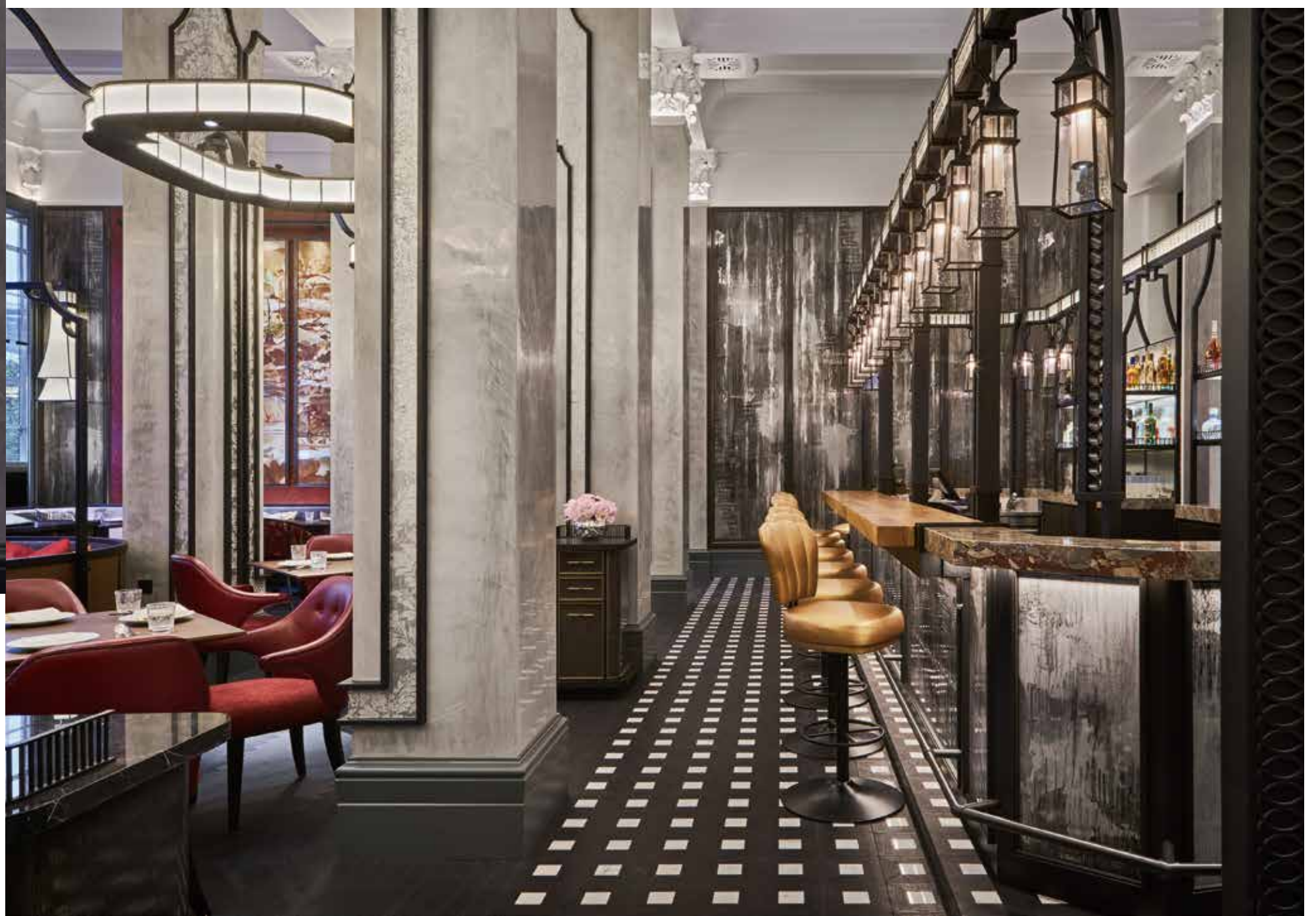


中西文化交融的細節雕琢

從踏入Mei Ume大門開始，賓客的視線便會聚焦於以瓷漆技巧所繪製的梅花屏風，屏風以兩根金屬柱子懸掛，而金屬柱子呈現鏤空的舷窗圖騰，此舷窗設計貫穿於整間餐廳之中。屏風別出心裁地設置於接待處，為使賓客充分感受到中西文化交融，彷彿置身與細密鮮明的過往歷史之中。

主廳以中國文化中象徵喜悅節慶的鮮紅色調為主題，當中最注目的裝飾是在主廳的兩端各掛有一套以紅漆畫框裱起的三層鍍金三聯畫。畫中則敘述著古時盛宴的故事，並以多層玻璃彩繪技術製成，可從不同角度的視點透露出不同視野。而掛在餐廳的另一端的牆面上則是另一幅以相同技巧製成，描繪了公元前960年中國宋代市集遊人絡繹於途的情境的畫作。





體現傳統英倫色彩

1922總部這歷史建築內的所有原裝支柱均被完整保留，為保存支柱的原樣的同時也需要重塑其功能和質感，金屬支架以順著原始建物輪廓的方式進行同時具備點綴與功能性的設置，在充分地保留其歷史的味道的同時，也提供了額外的支點已架設照明。而伍先生與顏先生亦徹底地避免運用過於具備現代感的投射燈，以縱橫交錯的金屬花紋外柱在每一根柱子的頂方豎立起中央環形照明。同時以金屬支架亦搭建出數個獨立沙發區的亭台及照明，讓賓客可隱密的享受餐廳的環境。專屬訂制的檯燈伴於銅框窗戶前，從窗中可眺望酒店的庭園，體現這棟英國二級保育建築物的傳統英倫色彩。

酒吧參照中式樓閣建造，以圖繪玻璃和墨黑金屬鑄造的專屬訂制燈籠作燈光設計。酒吧旁邊的半私人用膳空間以絲綢屏幕分間，絲綢上以刺繡和手繪的黑白筆觸，編織出流露淡雅現代感的竹子圖案，令賓客仿如置身於詩情畫意的竹林之中。